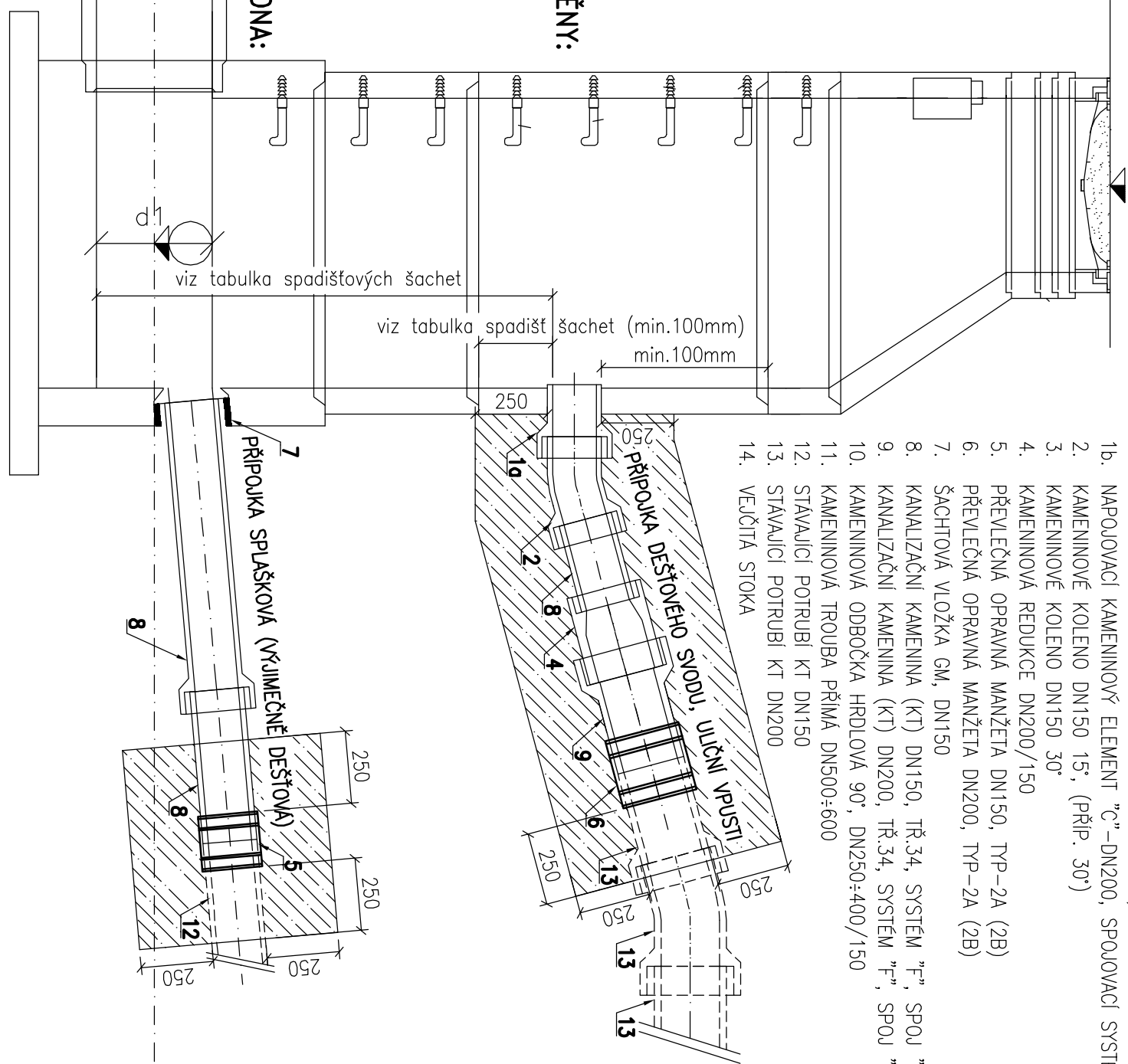


POVOLENÉ ZPŮSOBY NAPOJENÍ/PROPOJENÍ KANALIZAČNÍ PŘÍPOJKY

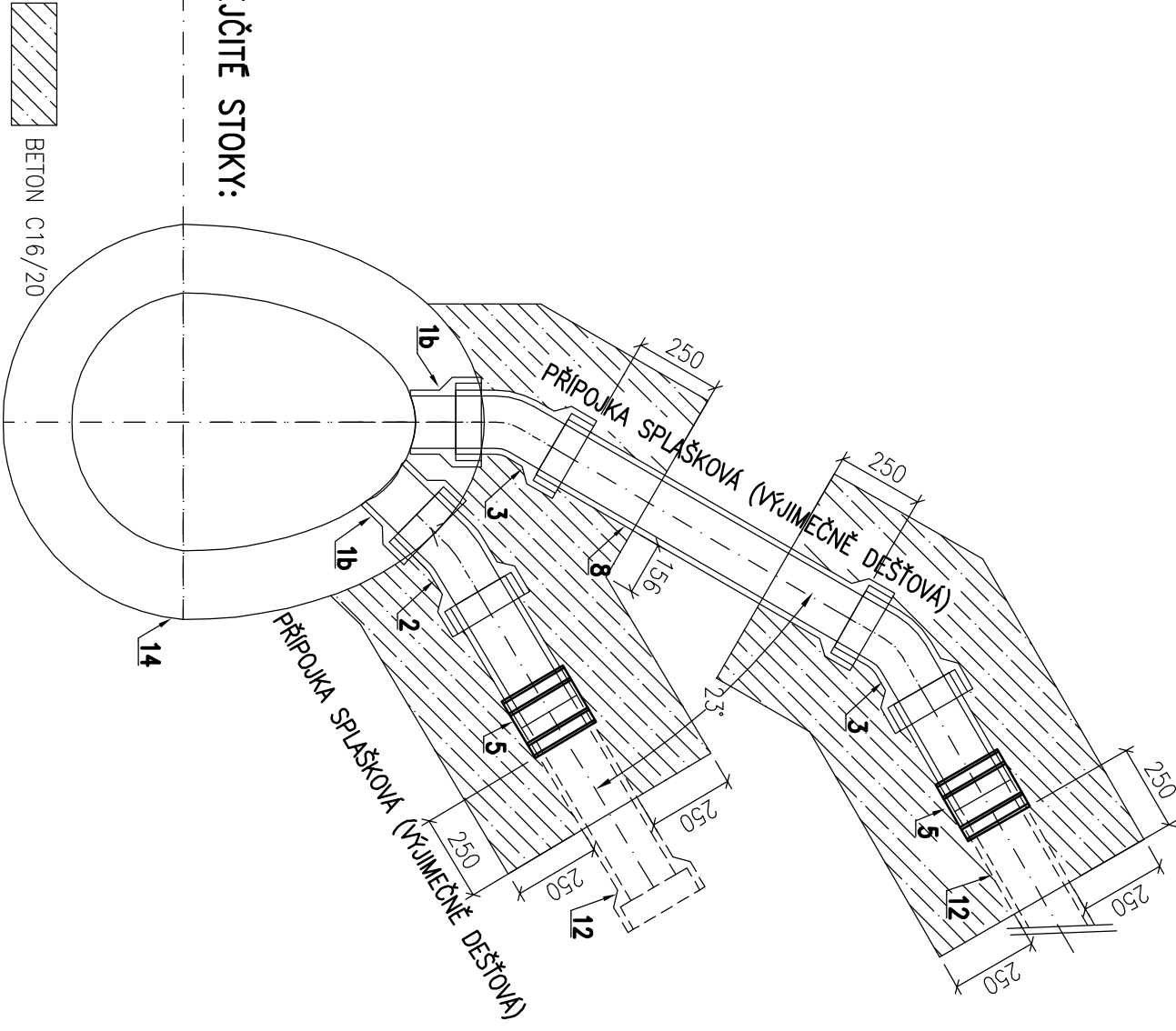
- 1a. NAPOJOVACÍ KAMENINOVÝ ELEMENT "C"–DN150, SPOJOVACÍ SYSTÉM "F", SPOJ "L"–PRYŽOVÝ, DÉLKY (TL. STĚNY) 40–200mm
- 1b. NAPOJOVACÍ KAMENINOVÝ ELEMENT "C"–DN200, SPOJOVACÍ SYSTÉM "F", SPOJ "L"–PRYŽOVÝ, DÉLKY (TL. STĚNY) 70–100mm
2. KAMENINOVÉ KOLENO DN150 15°, (PŘÍP. 30°)
3. KAMENINOVÉ KOLENO DN150 30°
4. KAMENINOVÁ REDUKCE DN200/150
5. PŘEVLEČNÁ OPRAVNÁ MANŽETA DN150, TYP–2A (2B)
6. PŘEVLEČNÁ OPRAVNÁ MANŽETA DN200, TYP–2A (2B)
7. ŠACHTOVÁ VLOŽKA GM, DN150
8. KANALIZAČNÍ KAMENINA (KT) DN150, TŘ.3,4, SYSTÉM "F", SPOJ "L"
9. KANALIZAČNÍ KAMENINA (KT) DN200, TŘ.3,4, SYSTÉM "F", SPOJ "L"
10. KAMENINOVÁ ODBOČKA HRDLOVÁ 90°, DN250÷400/150
11. KAMENINOVÁ TROUBA PŘÍMA DN500÷600
12. STÁVAJÍCÍ POTRUBÍ KT DN150
13. STÁVAJÍCÍ POTRUBÍ KT DN200
14. VEJČITÁ STOKA



DO ŠACHTOVÉ STĚNY:

DO ŠACHTOVÉHO DNA:

DO VEJČITÉ STOKY:




KANALIZAČNÍ PŘÍPOJKY OD OBJEKTŮ BYDLENÍ (SPLAŠKOVÉ) DN150 (VÝJIMEČNĚ DN200) BUDOU NAPOJENY DO OBNOVENÉ STOKY TAKTO:

- U VEJČITÉ STOKY JÁDROVÝM VÝVRTEM S OSAZENÍM KAMENINOVÉHO NAPOJOVACÍHO ELEMENTU "C"–DN200, SPOJOVACÍ SYSTÉM "F", SPOJ "L"–PRYŽOVÝ, PŘÍSLUŠNÉ DÉLKY PRO DN150 (40÷200mm), PRO DN200 (70–100mm)
- DO ŠACHTOVÉHO DNA REVIZNÍ ŠACHTY PŘES KANALIZAČNÍ ŠACHTOVÉ VLOŽKY "GM" PRO–SPOJ "L"–PRYŽOVÝ PRO NEGLAZOVANÁ KAMENIN. HRDLA
- KANALIZAČNÍ PŘÍPOJKY OD ULIČNÍCH VPUSŤÍ A DEŠŤOVÝCH SVODŮ DN150 BUDOU PROPOJENY DO OBNOVENÉ STOKY TAKTO:
- JÁDROVÝM VÝVRTEM Ø 200÷201mm DO STĚNY ŠACHTOVÉ SKRUŽE 120mm, S OSAZENÍM NAPOJOVACÍHO KAMENINOVÉHO ELEMENTU C–DN150, SPOJOVACÍ SYSTÉM "F", SPOJ "L"–PRYŽOVÝ DÉLKY 100mm

PROPOJENÍ STÁVAJÍCÍ KANALIZAČNÍ PŘÍPOJKY DN150÷200 NA OBNOVENOU ČÁST KANALIZAČNÍ PŘÍPOJKY DN150 BUDE PROVEDENO TAKTO:

- ZAOSENÍ DO OSY STÁVAJÍCÍ PŘÍPOJKY SE PROVEDE PŘÍSLUŠNÝM POČTEM KOLEN 15°, RESPEKTIVE 30°
- PRO PROPOJENÍ SE STÁVAJÍCÍ PŘÍPOJKOU DN200 BUDE POUŽITA KAMENINOVÁ REDUKCE DN200/150
- PRO VLASTNÍ PROPOJENÍ BUDE POUŽITA PŘEVLEČNÁ OPRAVNÁ MANŽETA–TYP "2A" PRO VNĚJŠÍ ROZDÍL TRUB DO 8mm, RESP. "2B" DO 12mm, PŘÍPADNĚ S VYROVNÁVACÍM KROUŽKEM NAD 12mm

		ING. PETR ČEPICKÝ <b>V&amp;K ENGINEERING</b> PROJEKTOVÁ PŘÍPRAVA A VEDENÍ VODOHOSPODÁŘSKÝCH STAVEB		Vejiřichova 272, 511 01 Tumbov tel. 606 465 721 petr.cepicky@gmail.com	
Zodpovědný projektant:		ING. PETR ČEPICKÝ		Datum: 11/2019	
Vyracoval:		ING. PETR ČEPICKÝ		Zak. číslo: 1976	
Stavebník: VODOVODY A KANALIZACE MLADÁ BOLESLAV a.s. ČECHOVA 1151, 293 22 MLADÁ BOLESLAV		Stupeň dokumentace: DPS		Měřitko: 1:20	
Název akce: MB VODKOVA, OPRAVA VODOVODU IO 02-KANALIZACE		Paré č.:			
Příloha: VZOROVÁ KANALIZAČNÍ PŘÍPOJKA		Průl. číslo: D.1.02-4.1			